

# FABRIKTA SANTE



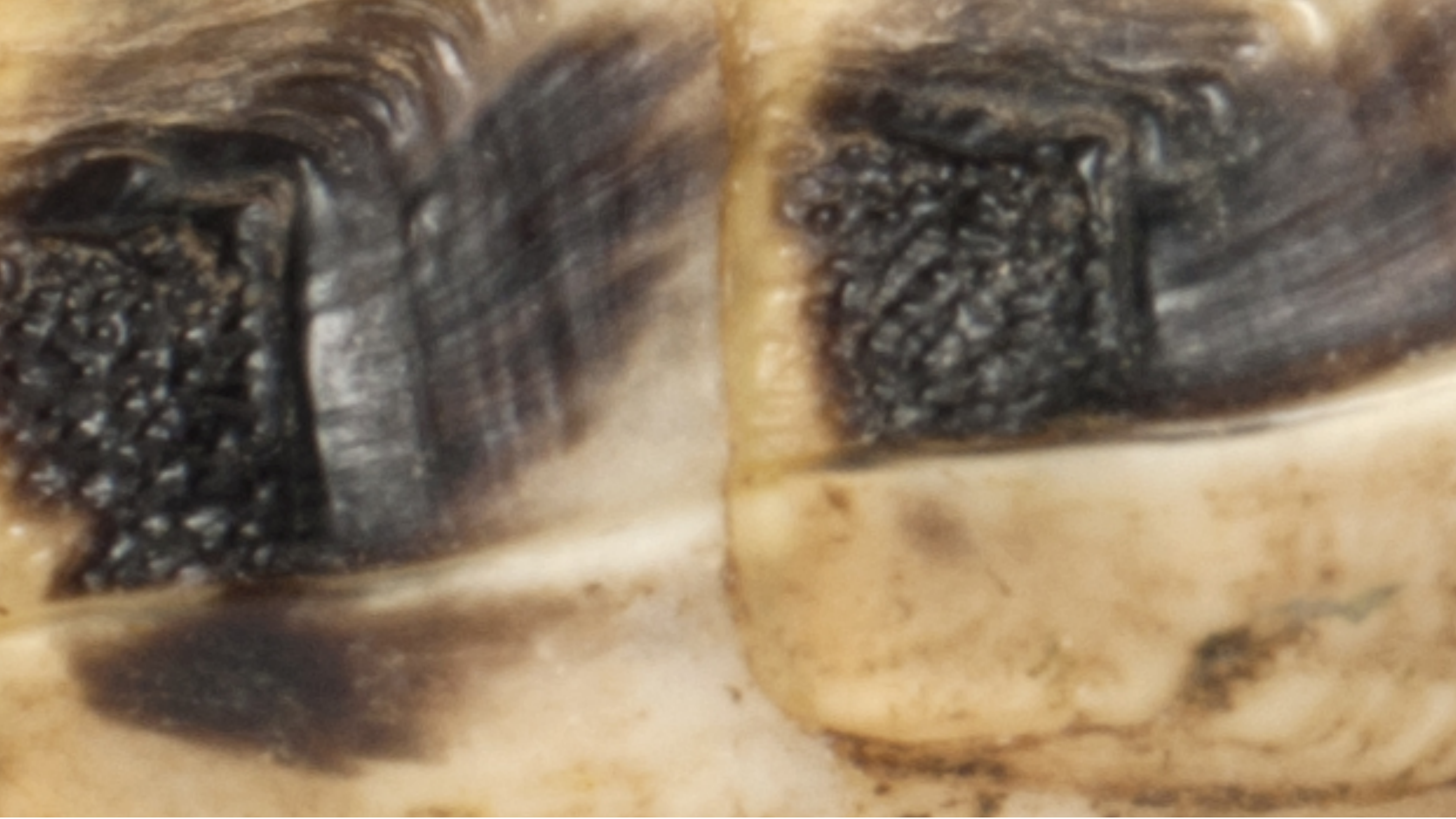






















Fabriktasanté : un dispositif  
d'accompagnement collectif de santé





fabriktasante.fr en 1 clic





# Fabriktasanté : un dispositif en digital et en présentiel dans le Loiret





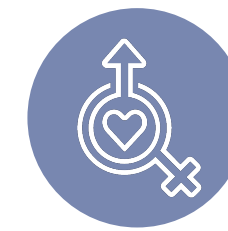
# Les thématiques abordées



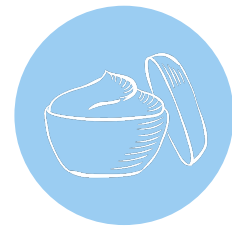
Activité Physique adaptée



Psychologie



Santé sexuelle



Socio-esthétique



Santé environnementale



Médicaments



Sophrologie



Art-thérapie :

- Théâtre
- Musicophonologie



Diététique

- Approche hygiéniste
- Culinothérapie
- Pleine conscience



Tabacologie



Pair-aidance



Informatique



# Les forces du digital

## Pour les patients :

- En **complément** de ce qui existe déjà.
- **Autonomie** de la personne.
- **Souplesse** dans les horaires.
- Choisir **son rythme**, la fréquence.
- **Richesse** dans les propositions.
- **Liberté** dans les modalités.
- **Découverte** et travail sur les idées reçues.

## Pour les professionnels :

- **Disponibilité** importante auprès des participants
- **Gain de temps**
- **Echanges** et création de liens possibles
- Modalités d'interventions **adaptées**
- **Pas de contraintes** de locaux
- **Administratif facilité**
- **Développer** sa palette de compétences et d'activités.



# Les forces du présentiel

Pour les patients :

- Découverte des intervenants en santé de proximité.
- Richesse dans les propositions.
- Lien social renforcé.
- Orientation dans le parcours global du patient facilité

Pour les professionnels :


- Renforcement du réseau local.
- Echanges et création de liens faciles.
- Modalités d'interventions connues.
- Administratif facilité.
- Démarche collective facilitée.
- Possibilité de proposer ses activités et de les faire connaître, les démocratiser.



# Les chiffres clés Fabrikasanté

1 Rayonnement national

1 Dynamique locale



LOIRE  
T

5 salariés

2 équivalent temps pleins

1 CDI  
1 mise à disposition  
2 CDD temps partiel

31 abonnés

90 abonnés

1 site internet  
fabrikasante.fr

2 500 flyers diffusés

385 Adhérents  
File active 2023

Comité de pilotage

11 membres  
1 réunion bi-mensuelle

Comité stratégique

9 membres  
1 réunion mensuelle

1 ateliers collectifs d'Education Thérapeutique du Patient

864 ateliers collectifs en 2023

avec une moyenne de 7 participants

7 Territoires engagés

Fleury-les-Aubrais  
Gien  
Pithiviers  
Saint-Jean-de-la-Ruelle  
Châteauneuf-sur-Loire  
Meung-sur-Loire  
Saint-Denis-en-Val

311 ateliers en présentiel en 2023

SATISFACTION

Réponse aux attentes : 95%  
Aide à vivre au quotidien : 93%  
Acquisition de nouvelles compétences : 86%  
Qualité des animateurs : 98%  
Clarté des ateliers : 97%

1 Accompagnement

76,4 Taux de présence

10 Nombre d'inscriptions

331

Les scores de qualité de vie sont améliorés pour :

Données janvier 2024

A 6 mois	A 1 an	
33,33%	29,69%	Santé Physique
43,13%	29,62%	Santé Mentale
49,01%	55,55%	Santé Sociale
45,09%	40,74%	Santé Générale
17,64%	14,81%	Santé Perçue
45,09%	33,33%	Estime de soi
49,01%	37,06%	Anxiété
41,17%	40,74%	Dépression
17,64%	18,51%	Douleur
25,49%	14,81%	Incapacité

Le sentiment d'efficacité personnelle est amélioré pour 50% des répondants.

PARCOURS DE SANTÉ

Données janvier 2024

58% A 6 mois  
48% A 1 an

des personnes interrogées disent avoir initié de nouvelles démarches de santé depuis Fabrikasanté

A 6 mois	A 1 an	
14,5%		sont allées consulter un médecin spécialiste
18,75	26%	sont allées consulter un autre professionnel de santé en individuel
16,5%	14%	se sont inscrits à une séance collective

74 Intervenants









# CONTACT

[ceolivier@appuisanteloiret.fr](mailto:ceolivier@appuisanteloiret.fr)

06 15 09 11 00

